



收款小精灵

收 银 黑 科 技

# 收款小精灵

## 补按快捷键教程智赢V9版



赋能商业

Empowerment business

服务商家

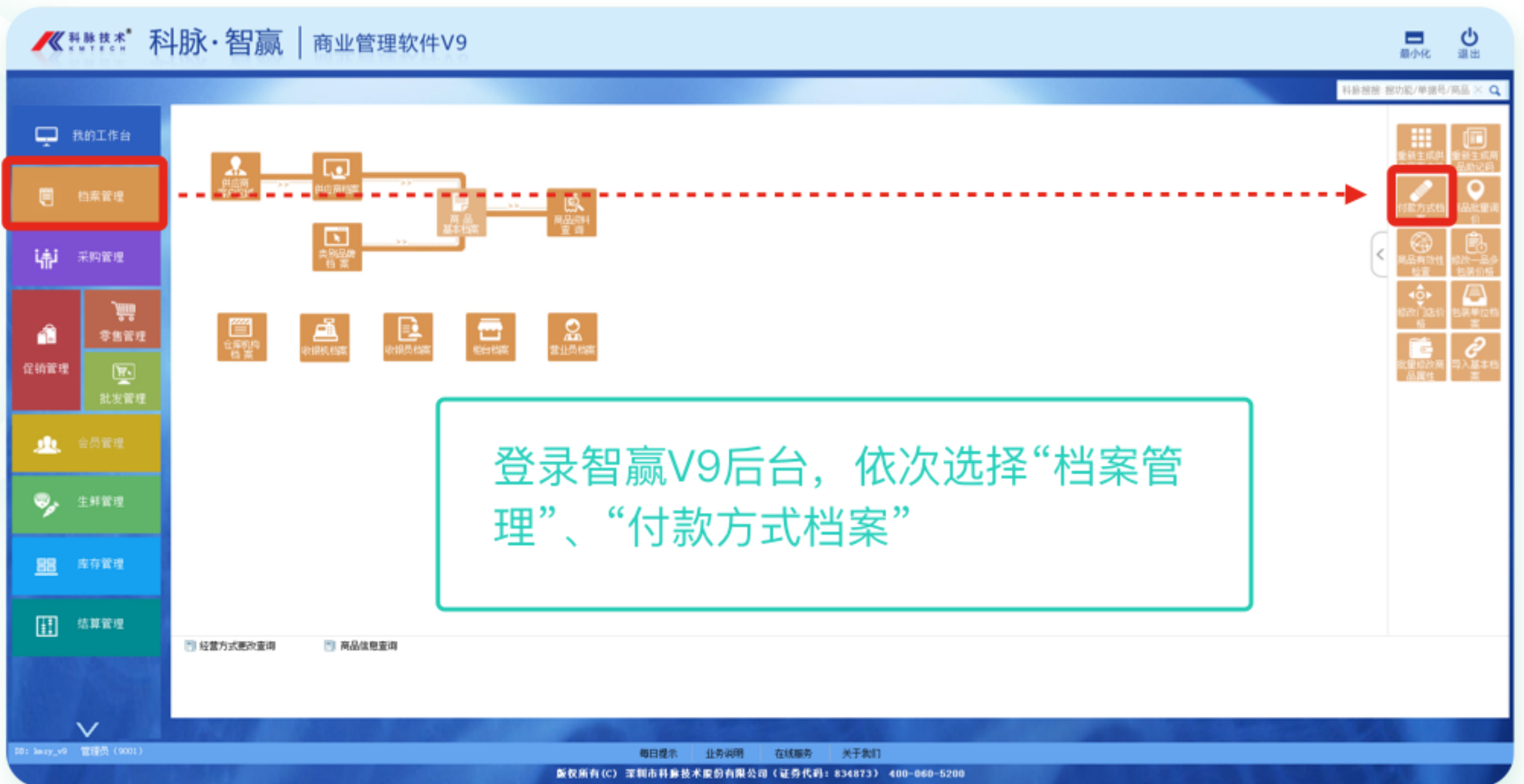
Service business

# 补按快捷键功能的使用前提

- 1 硬件设备正常使用
- 2 小精灵与收银软件的正常使用
- 3 关闭杀毒软件中键盘与驱动防护

# 在智赢V9后台添加“小精灵支付”

首先打开“付款方式档案”窗口

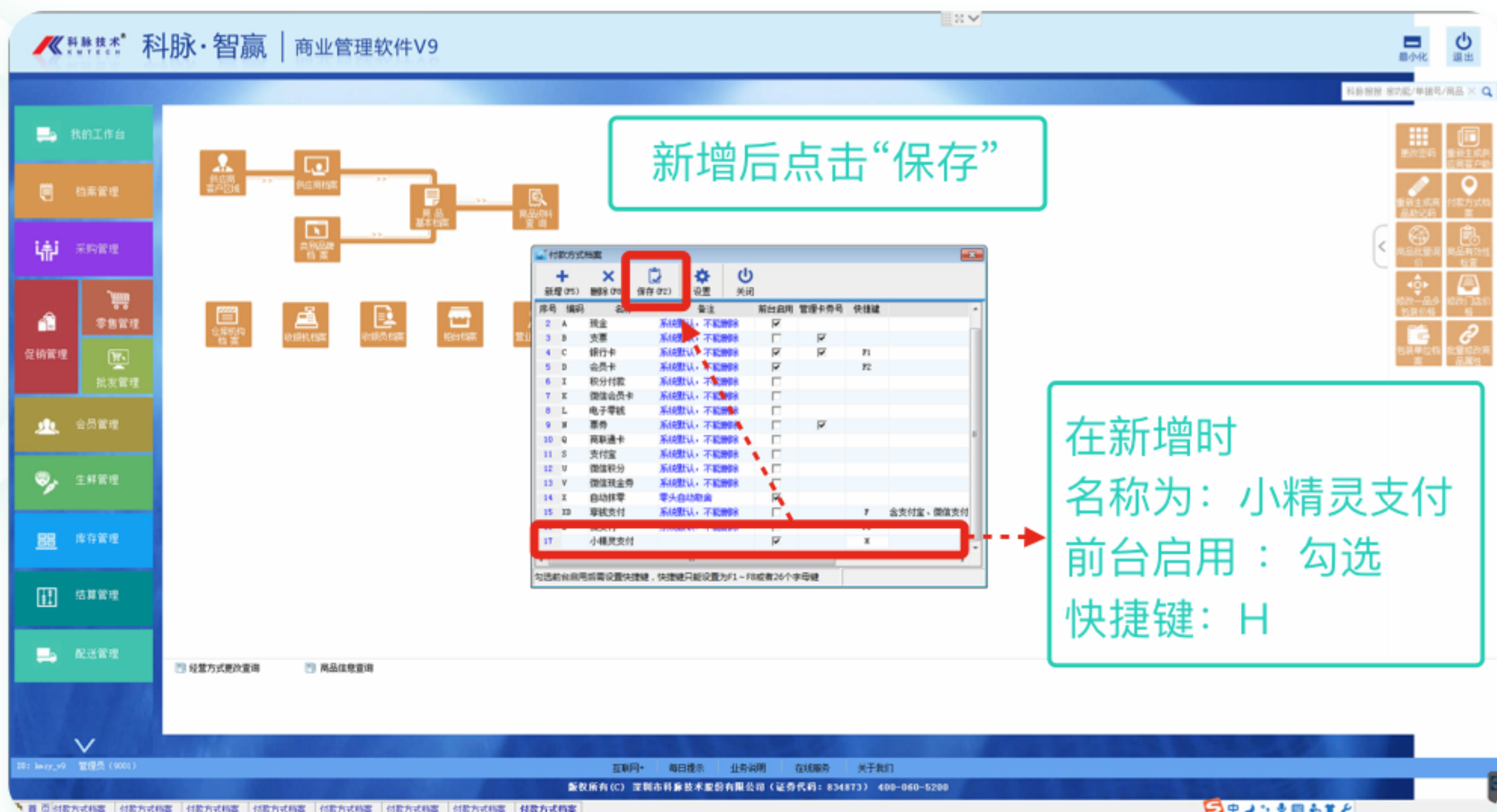


在“付款方式档案”窗口点击“新增”



# 在智赢V9后台添加“小精灵支付”

新增“小精灵支付”内容如下图

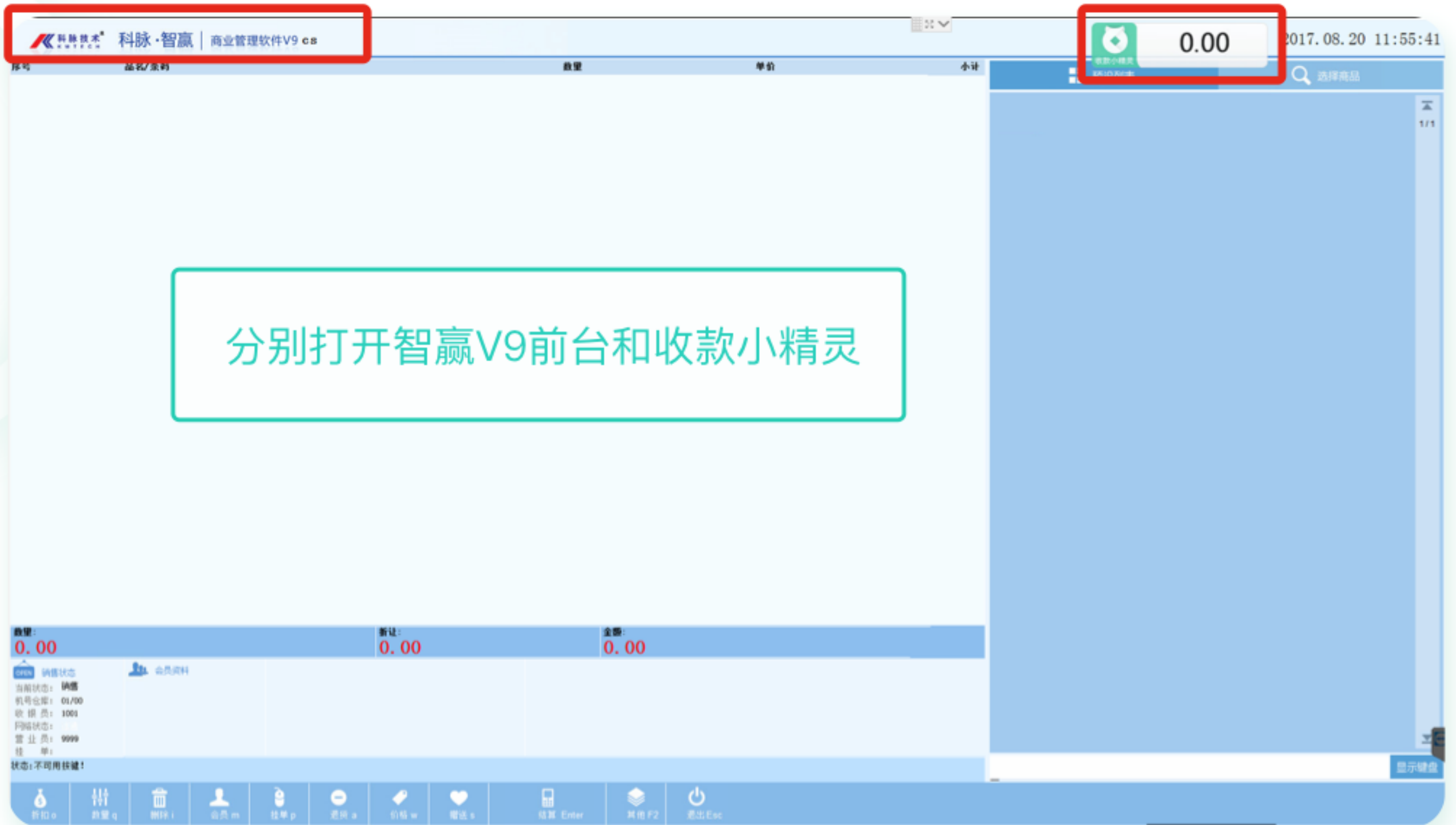


新增成功后的效果如下图

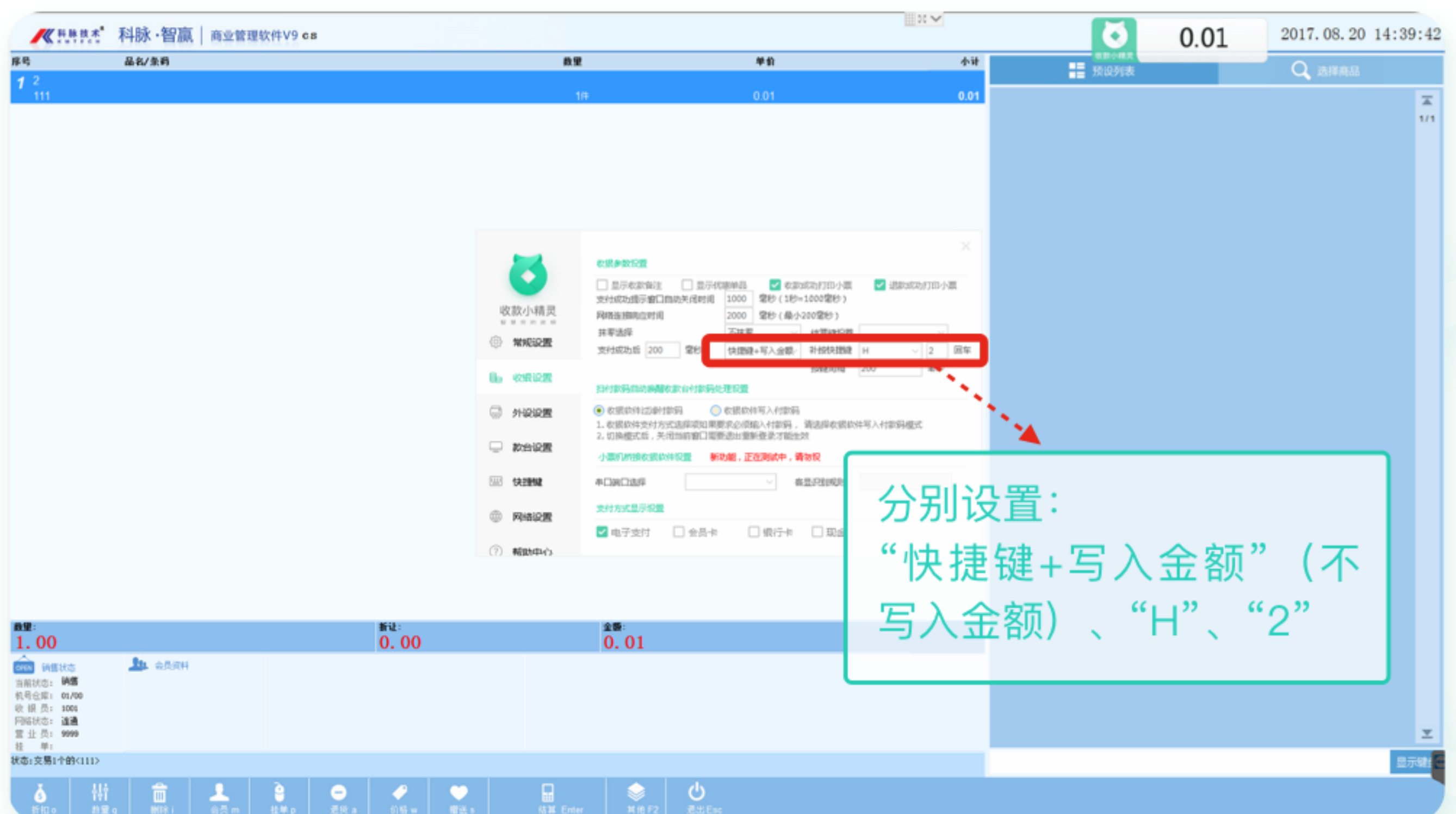


# 设置收款小精灵补按设置

分别登录智赢V9前台和收款小精灵



因为在后台新增的“小精灵支付”的快捷键为“H”  
则小精灵“系统设置”中设置如下





# 设置成功后的使用

设置成功后，若使用小精灵进行收款，则操作步骤如下：

第一步：扫描客户所购买商品的商品码

第二步：点击结算键“Enter”（智赢V9默认结算键为“Enter”）

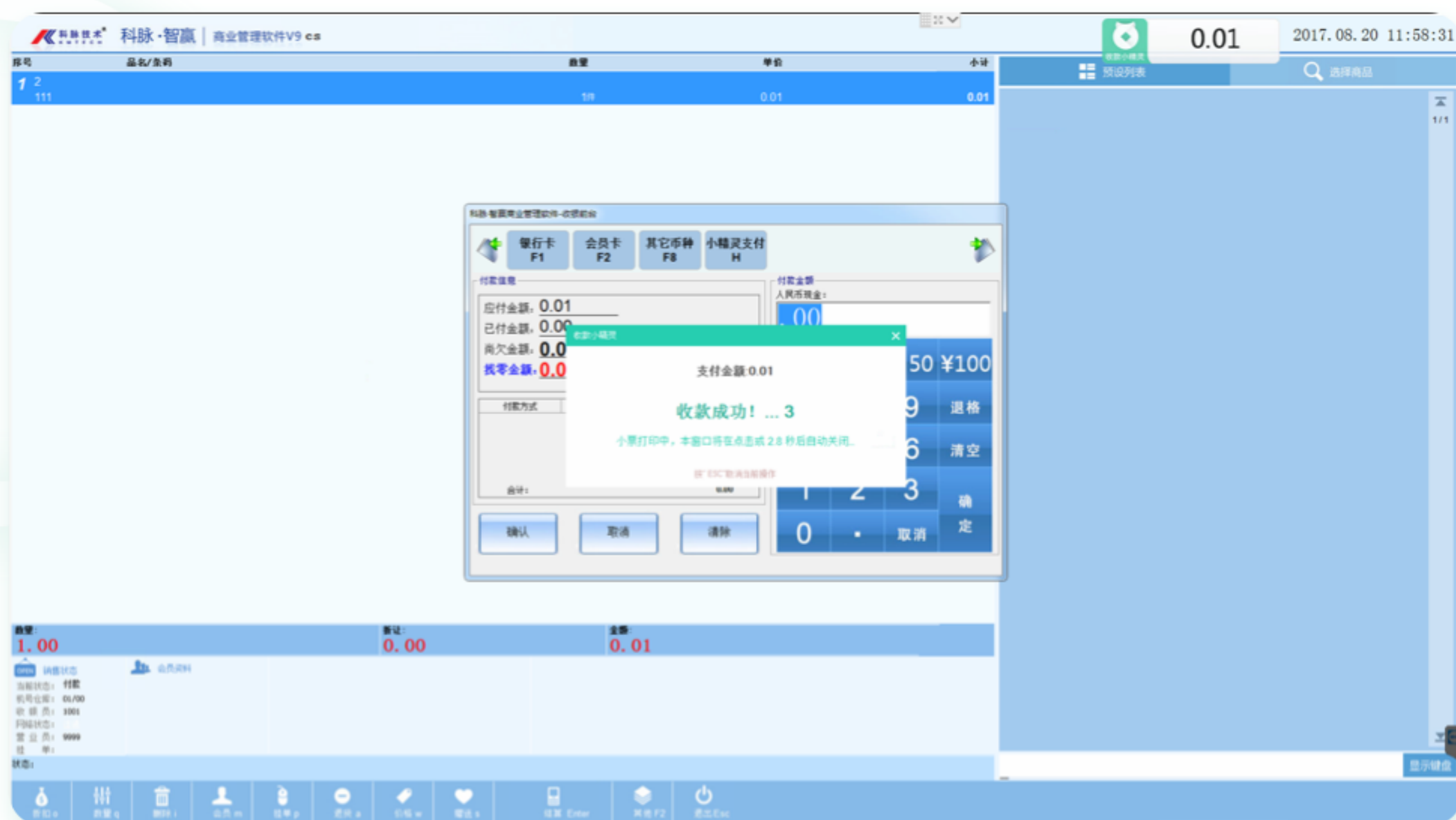
第三步：在结算界面直接扫描客户付款码

订单结束

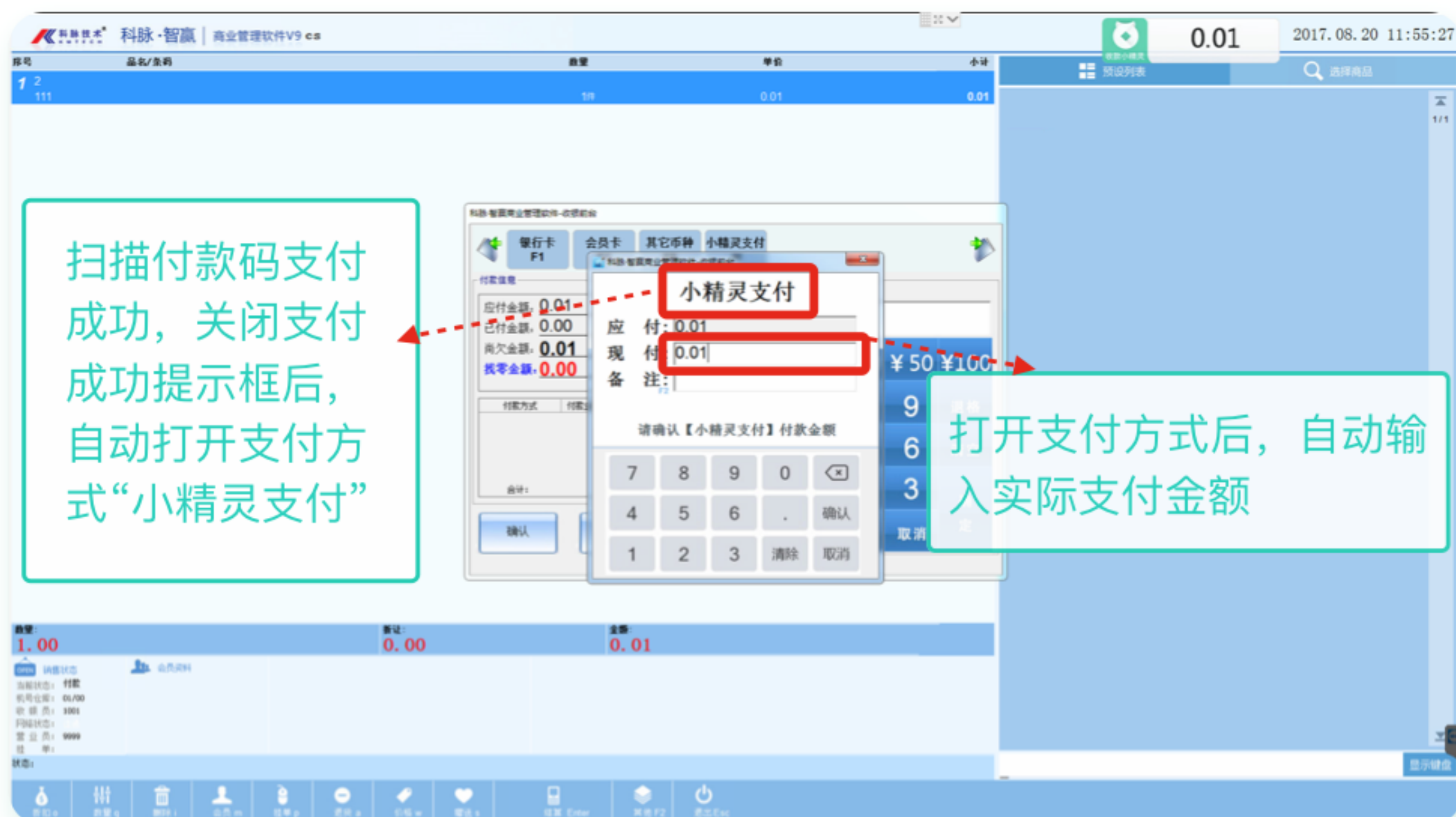


# 扫描付款码后的自动展示

首先扫码后自动进行支付

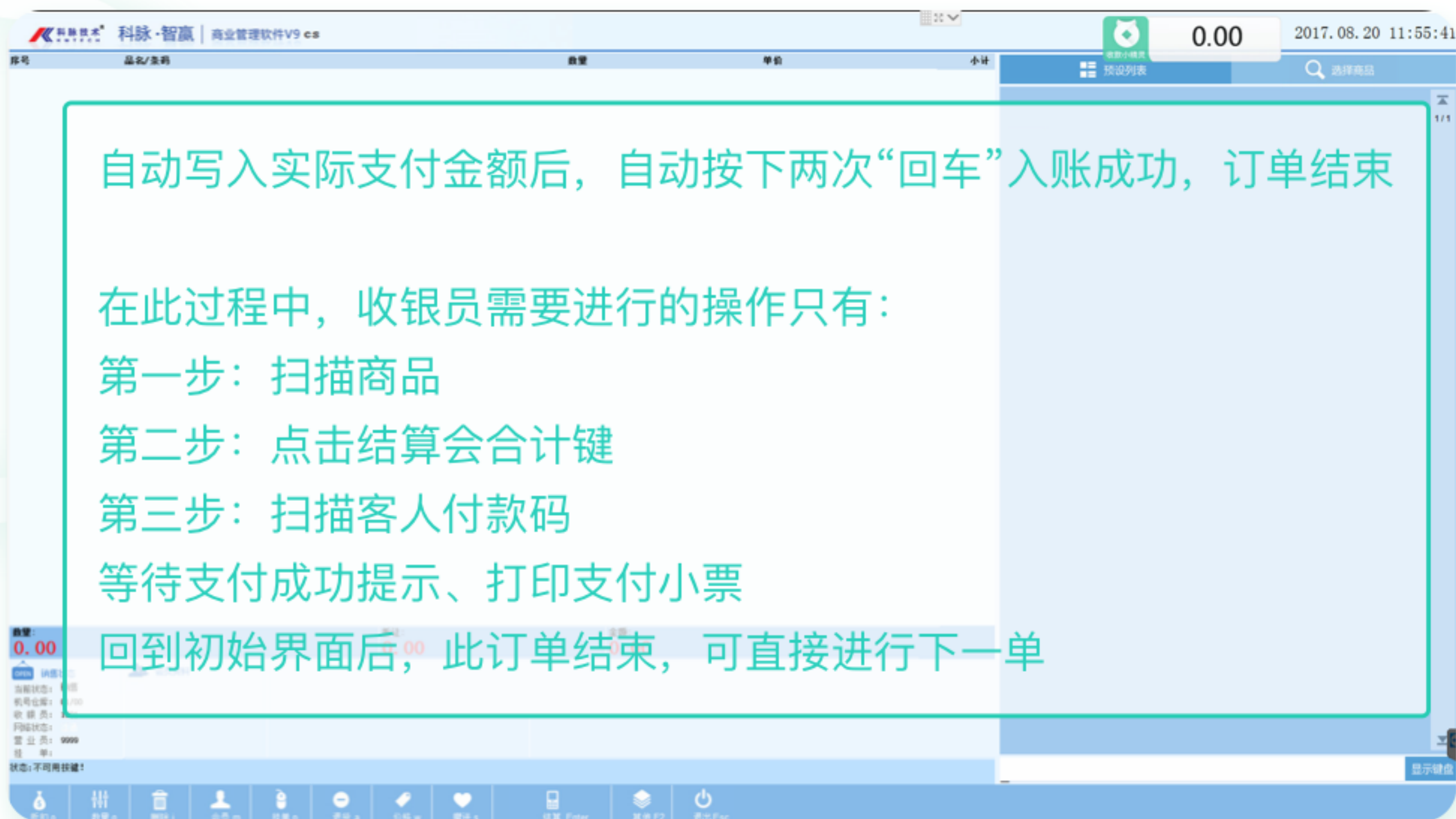


支付成功后自动选择支付方式 —— “小精灵支付”  
并且自动输入实际收款金额



# 扫描付款码后的自动展示

输入实际支付金额后，自动输入两次“回车”入账成功，订单结束



自动写入实际支付金额后，自动按下两次“回车”入账成功，订单结束

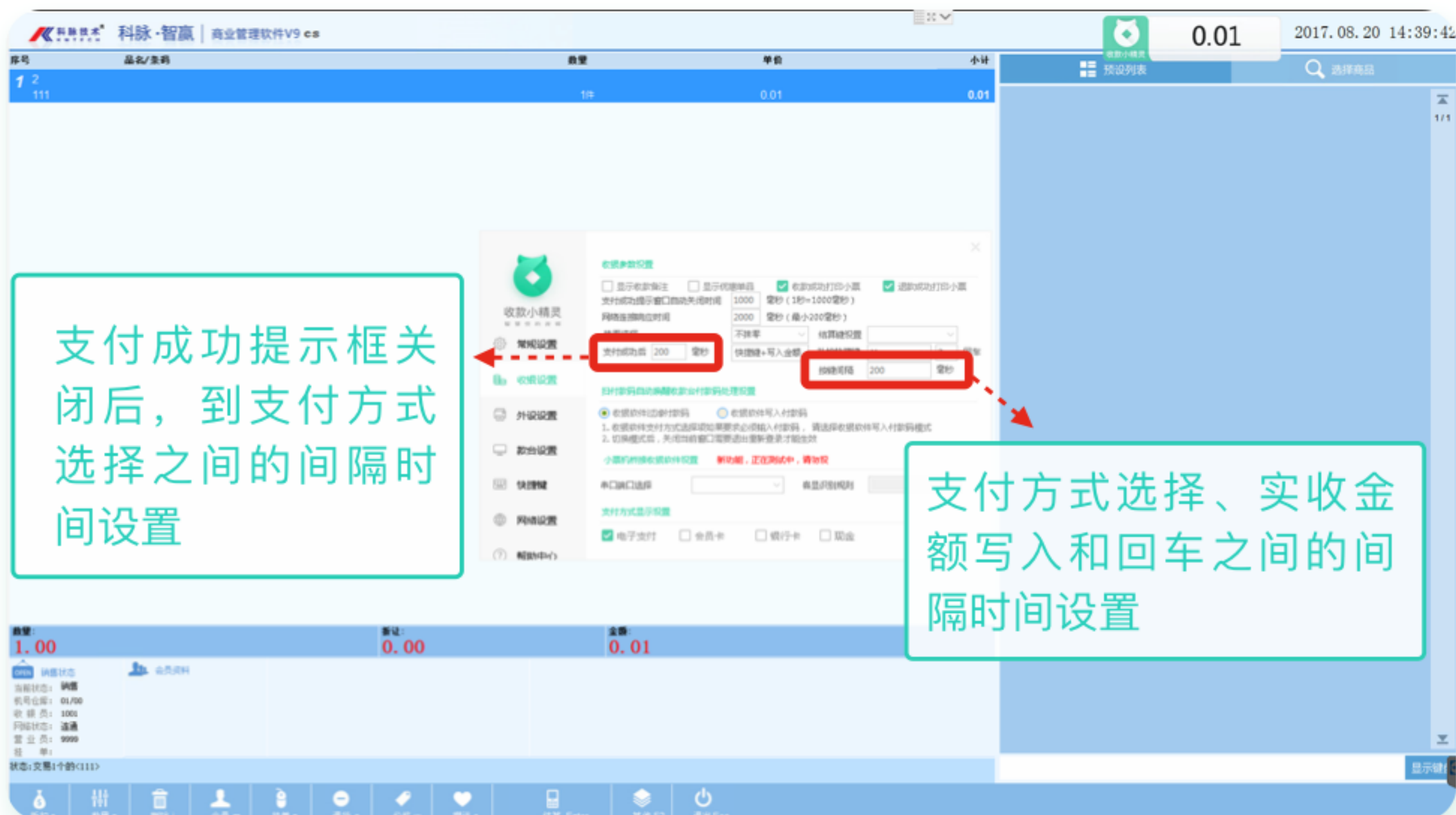
在此过程中，收银员需要进行的操作只有：

- 第一步：扫描商品
- 第二步：点击结算会合计键
- 第三步：扫描客人付款码

等待支付成功提示、打印支付小票

回到初始界面后，此订单结束，可直接进行下一单

根据收银台硬件的快慢，可修改反应时间进行适配



支付成功提示框关闭后，到支付方式选择之间的间隔时间设置

支付方式选择、实收金额写入和回车之间的间隔时间设置



# 注意事项

1. 是否写入金额的设置根据不同软件需求设置（智赢V9默认金额为实收金额可以不写入）
2. 补按快捷键的设置务必与智赢V9后台中设置的“收款小精灵”支付方式快捷键保持一致即“H”
3. 回车的个数设置，根据不同收银软件的需求进行选择（智赢V9的回车个数需求为“1”或“2”）
4. 在收银软件中新增“小精灵支付”时，要保证小精灵支付所对应的快捷键“H”，与收银软件和小精灵原有快捷键没有冲突
5. 可以将收银软件中原有，但不使用的支付方式修改名称为“小精灵支付”使用，但是要保证汇率为1:1