



收款小精灵

收 银 黑 科 技

# 收款小精灵

## 补按快捷键教程商锐版



赋能商业

Empowerment business

服务商家

Service business

# 补按快捷键功能的使用前提

1 硬件设备正常使用

2 小精灵与收银软件的正常使用

3 关闭杀毒软件中键盘与驱动防护

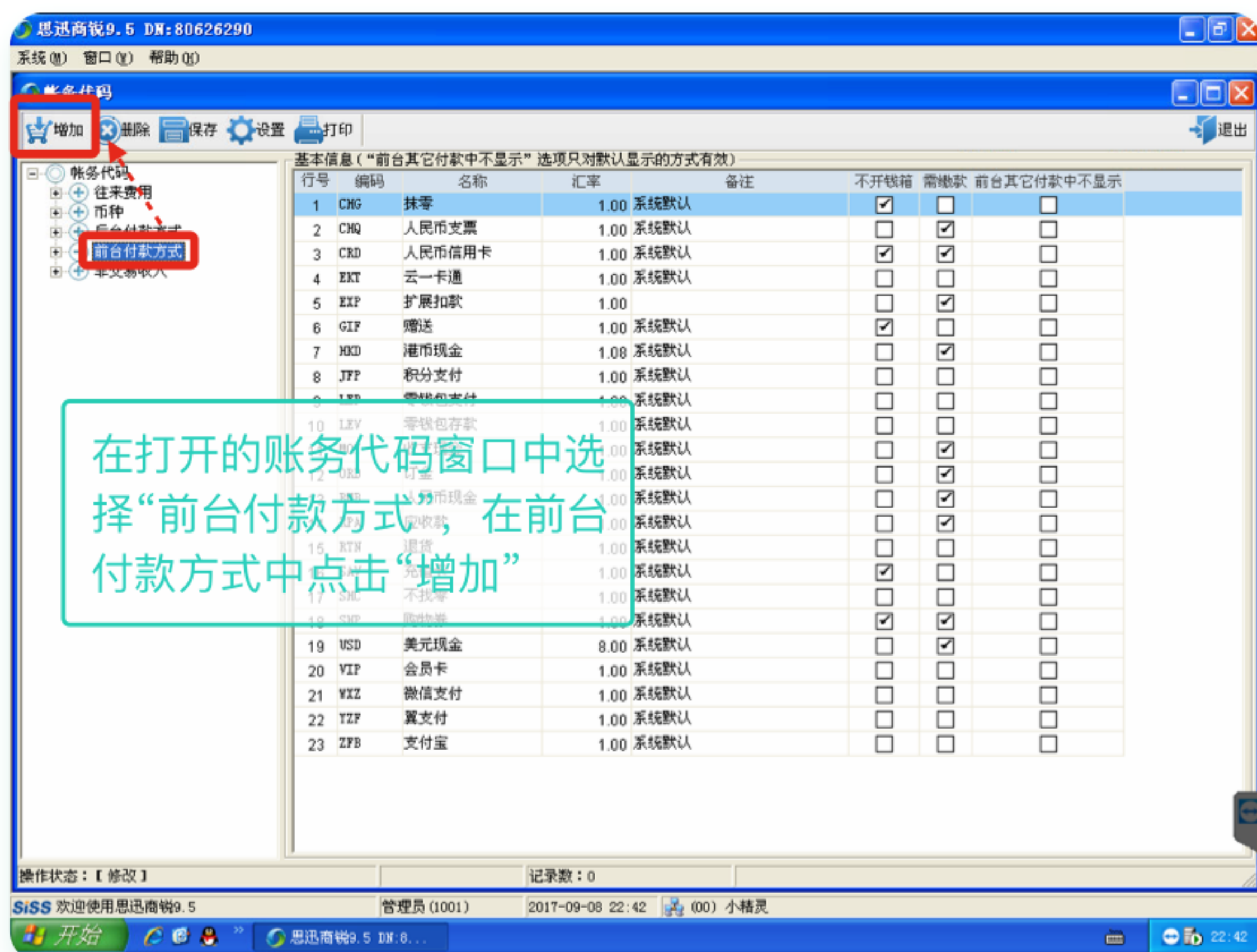


# 在商锐9.5后台添加“小精灵支付”

首先打开“账务代码”窗口



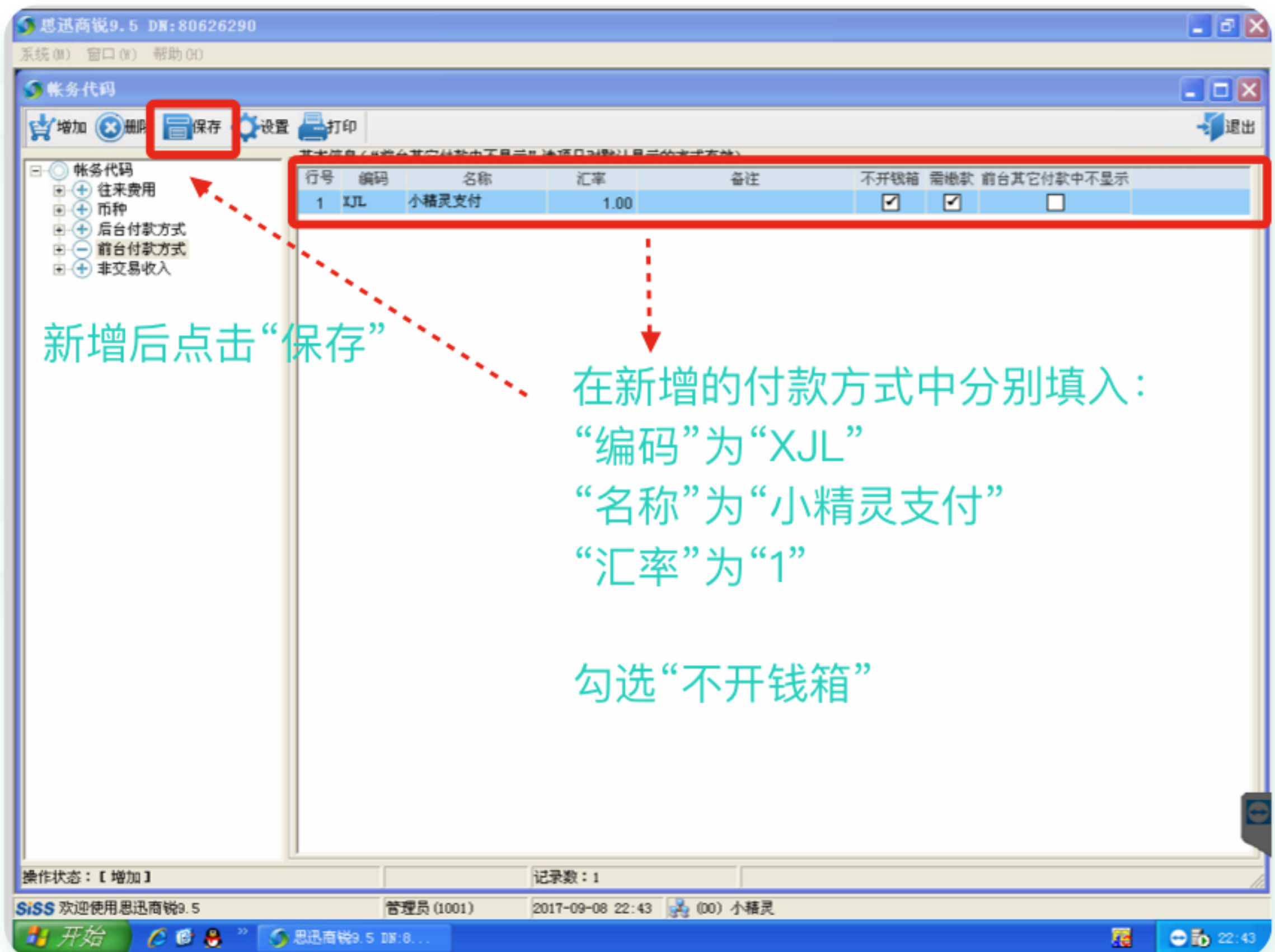
在账务代码窗口选择前台付款方式进行新增



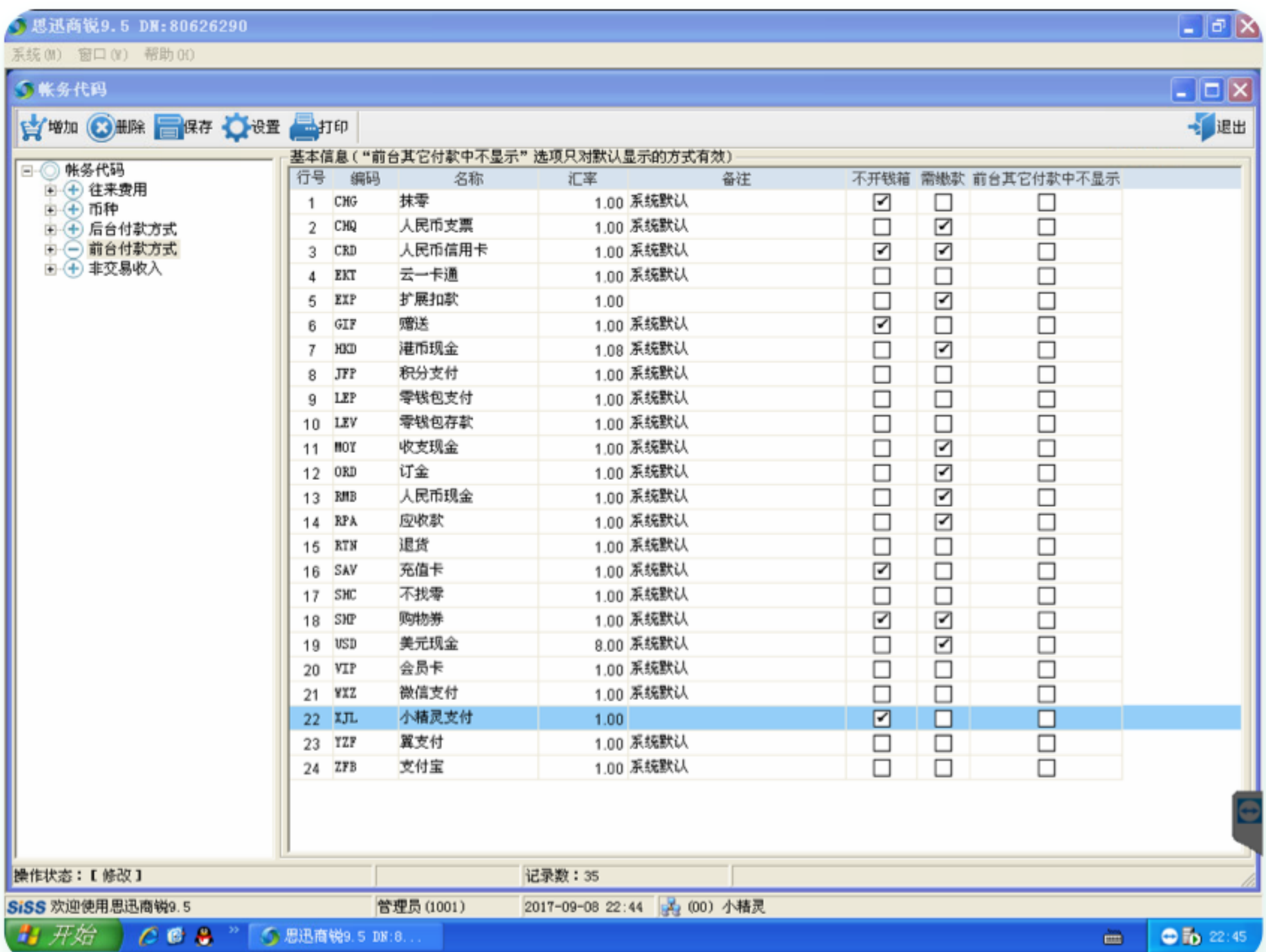


# 在商锐9.5后台添加“小精灵支付”

新增“小精灵支付”内容如下图



新增成功后的效果如下图



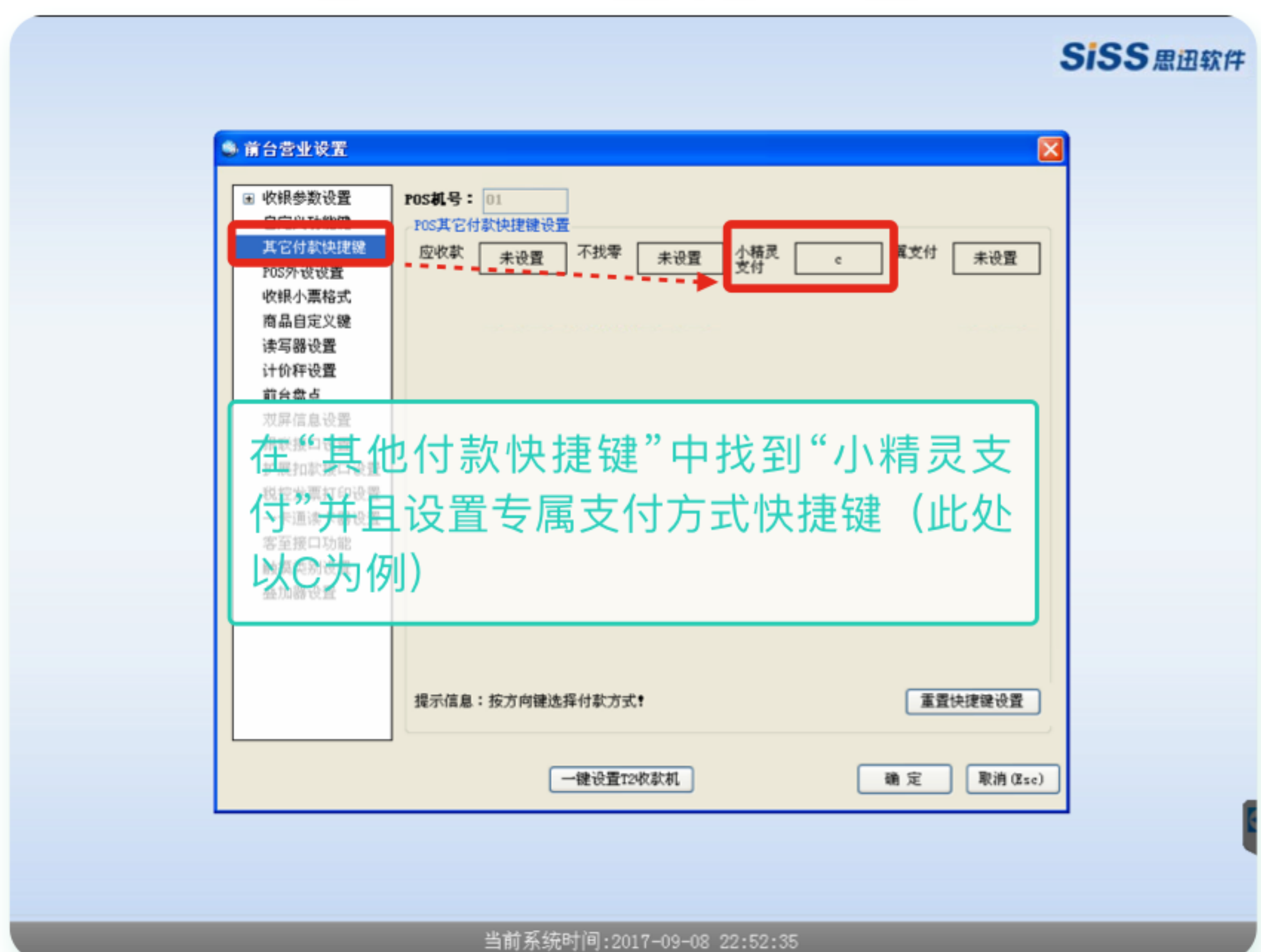
# 在后台新增“小精灵支付”的快捷键

打开POS.NET前台进入“设置”



打开POS.NET输入有设置权限的用户名和密码，点击“设置”或按F1进入设置界面

打开POS.NET前台进入“设置”



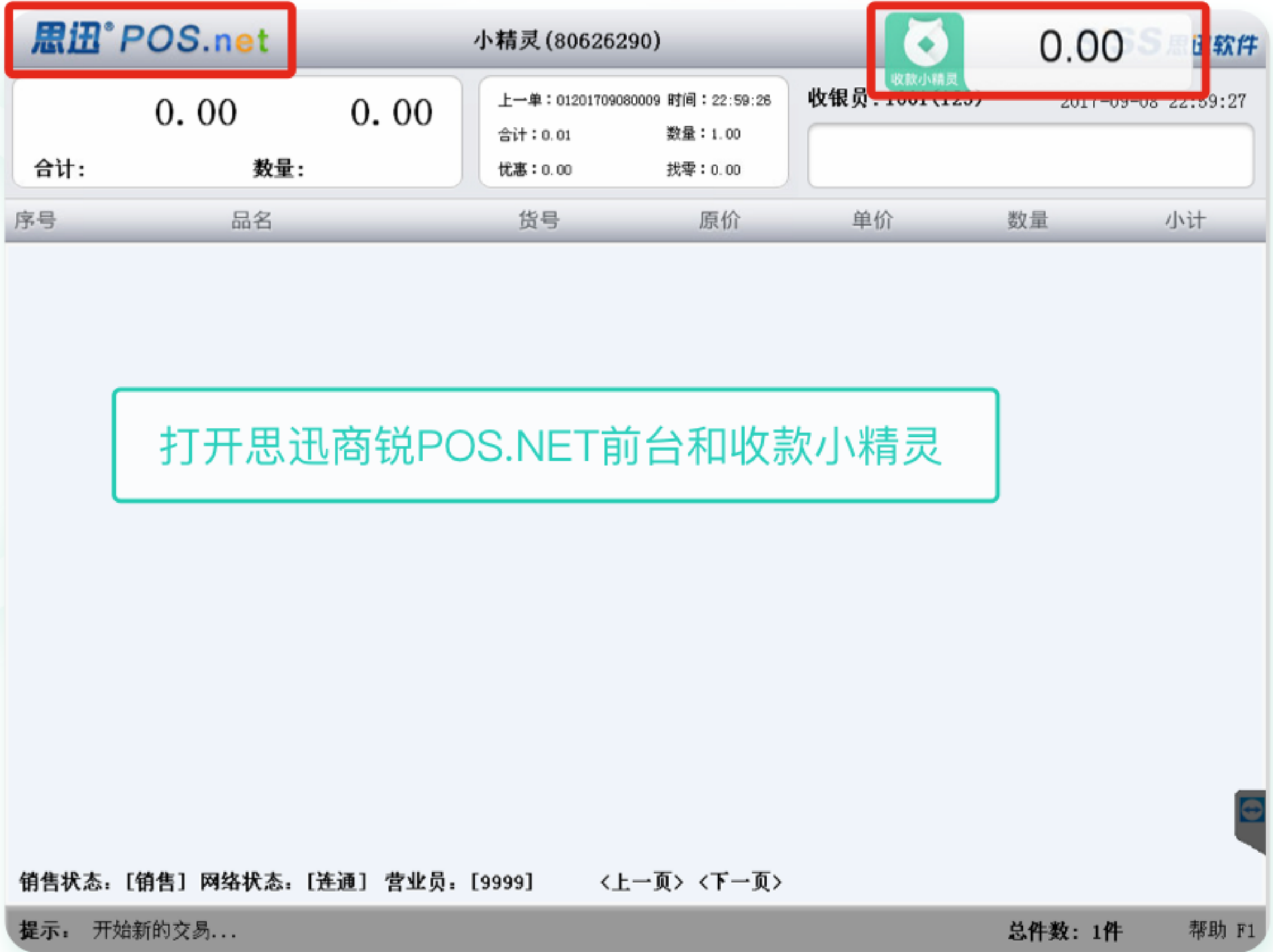
在“其他付款快捷键”中找到“小精灵支付”并且设置专属支付方式快捷键（此处以C为例）



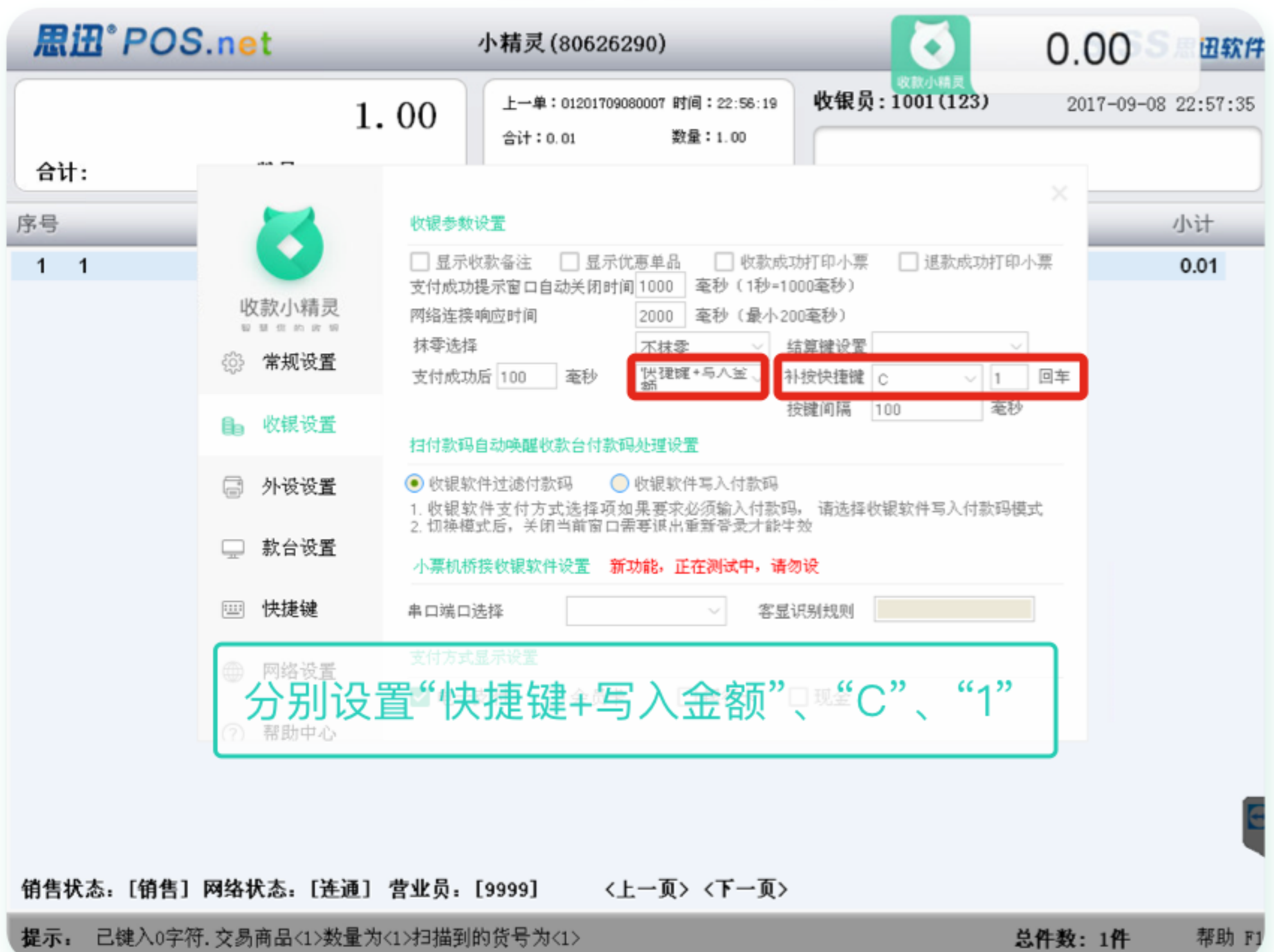


# 设置收款小精灵补按设置

分别登录POS.NET前台和收款小精灵



根据以上设置，小精灵支付的快捷键为“C”则小精灵“系统设置”中设置如下



# 四

## 设置成功后的使用

设置成功后，若使用小精灵进行收款，则操作步骤如下：

第一步：扫描客户所购买商品的商品码

第二步：点击结算键“+”（商锐9.5默认结算键为“+”）

第三步：在结算界面直接扫描客户付款码

### 订单结束



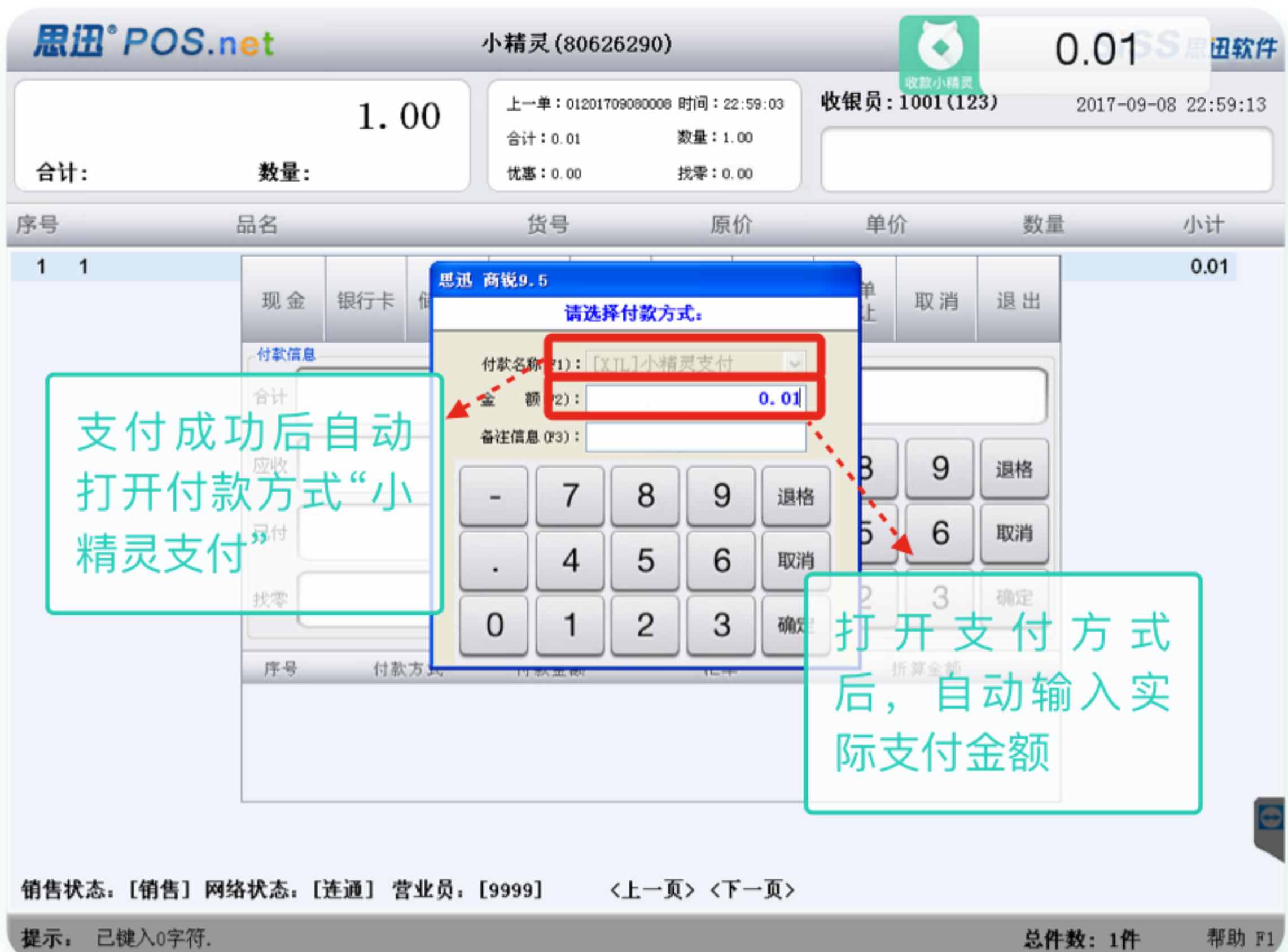


# 扫描付款码后的自动展示

首先扫码后自动进行支付



支付成功后自动选择支付方式——“小精灵支付”  
并且自动输入实际收款金额





# 扫描付款码后的自动展示

输入实际支付金额后，自动输入一次“回车”  
入账成功，订单结束

思迅® POS.net 小精灵 (80626290) 0.00 思迅软件

合计: 0.00 数量: 0.00 上一单: 01201709080009 时间: 22:59:26 收银员: 1001 (123) 2017-09-08 22:59:27

合计: 0.01 数量: 1.00 优惠: 0.00 找零: 0.00

序号	品名	货号	原价	单价	数量	小计
----	----	----	----	----	----	----

自动回车后，此单结束，在此过程中，收银员需要进行的操作只有：

- 第一步：扫描商品
- 第二步：点击结算键
- 第三步：扫描客人付款码

等待支付成功提示、打印支付小票  
此单结束，可直接进行下一单

销售状态: [销售] 网络状态: [连通] 营业员: [9999] <上一页> <下一页>

提示: 开始新的交易... 总件数: 1件 帮助 F1

根据收银台硬件的快慢，可修改反应时间进行适配

思迅® POS.net 小精灵 (80626290) 0.00 思迅软件

合计: 1.00 上一单: 01201709080007 时间: 22:58:19 收银员: 1001 (123) 2017-09-08 22:57:35

合计: 0.01 数量: 1.00

序号	品名	货号	原价	单价	数量	小计
1	1					0.01

### 收银参数设置

- 显示收款备注  显示优惠单品  收款成功打印小票  退款成功打印小票
- 支付成功提示窗口自动关闭时间: 1000 毫秒 (1秒=1000毫秒)
- 网络连接响应时间: 2000 毫秒 (最小200毫秒)
- 抹零选择: 不抹零
- 支付成功后: 100 毫秒
- 结算键设置: [ ]
- 按键间隔: 100 毫秒

### 扫码付款码自动唤醒收款台付款码处理设置

- 收银软件过滤付款码  收银软件写入付款码
- 1. 收银软件支付方式选择项如果要求必须输入付款码，请选择收银软件写入付款码模式
- 2. 切换模式后，关闭当前窗口需要退出重新登录才能生效

### 小票机桥接收银软件设置 新功能，正在测试中，请勿设置

- 串口端口选择: [ ]
- 支付方式显示设置:  电子支付  会员卡  银行卡

支付成功提示框关闭后，到支付方式选择的间隔时间设置

支付方式选择、实收金额输入和回车之间的间隔时间

销售状态: [销售] 网络状态: [连通] 营业员: [9999] <上一页> <下一页>

提示: 已键入0字符. 交易商品<1>数量为<1>扫描到的货号为<1> 总件数: 1件 帮助 F1

# 注意事项

1. 是否写入金额的设置根据不同软件需求设置（商锐9.5默认金额为实收金额可以不写入）
2. 补按快捷键的设置务必与收银软件中设置的“收款小精灵”支付方式快捷键保持一致
3. 回车的个数设置，根据不同收银软件的需求进行选择（商锐9.5的回车个数需求为“1”）
4. 在收银软件中新增“小精灵支付”时，要保证小精灵支付所对应的快捷键，与收银软件和小精灵原有快捷键没有冲突
5. 可以将收银软件中原有，但不使用的支付方式修改名称为“小精灵支付”使用，但是要保证汇率为1:1